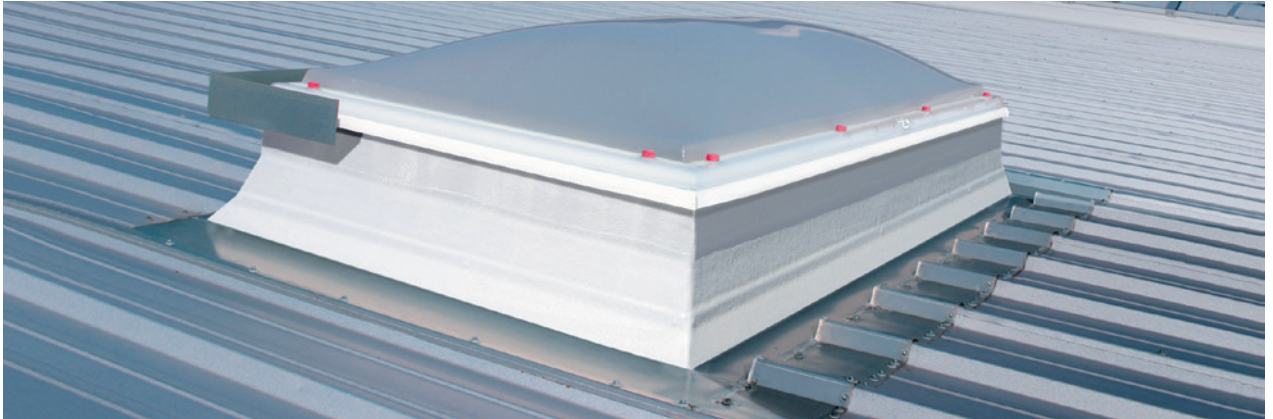


JET GFK ALU-Verbund TRP-Aufsetzkranz

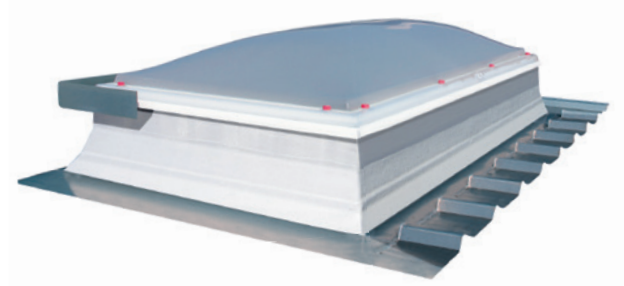
VELUX®
Commercial


Vollprofiliert für den Aufbau auf alle profilierten Dachoberschalen

GFK-Alu-Verbund TRP-Aufsetzkranz

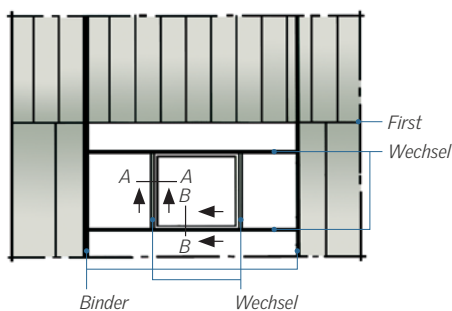
Bestehend aus

- GFK-Aufsetzkranz mit flachem Flansch als thermische Trennung mit wärmegeädämmter Leibung, weiß durchpigmentiert oder farbbeschichtet im RAL Farbton Ihrer Wahl
- geschweißtem Rahmen aus Alu-Blech, Oberfläche Alu natur oder farbbeschichtet in einem RAL Farbton Ihrer Wahl, mit oberer und unterer Querrinne und 4-seitig und 1-schalig ausgebildeter Profilierung für TRP

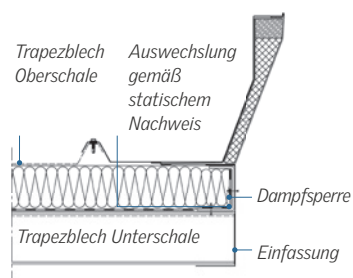


Einbaubeispiel: profilierte Oberschale

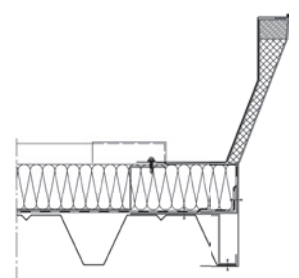
Dachdraufsicht



Schnitt A-A



Schnitt B-B



1.1.1
JET TOP-90

1.1.2
JET TOP-90 PLUS

1.4.1
JET Lichtkuppel-
Sicherheitskonzept

1.4.5
JET LK-DDS

1.4.6
JET LK-DDN

Flansch-Außenmaß (Standard):

Bestelllänge + 2 x 34 cm

Bestellbreite + 2 Sickenbreiten

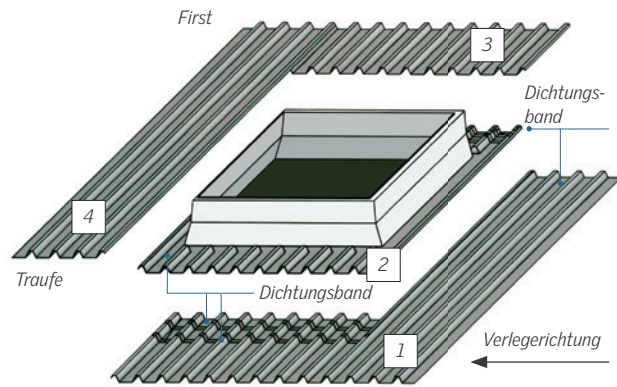
Auf Anfrage sind GFK-Alu-Verbund Aufsetzkränze auch lieferbar für:

- Wellprofil-Dächer
- Alu-Stehfalzsysteme

Für Informationen zu innerhalb des Baukastensystems passenden Lichtkuppeln/RWA-Systemen siehe separate Produktinformation!

Montagereihenfolge siehe 1–4

Vorschlag für Unterkonstruktionen siehe Titelseite



Bestellgröße	AK-Geometrie		
	15 cm hoch	30 cm hoch	50 cm hoch
cm x cm			
50 x 100	•	•	•
50 x 150	•	•	•
60 x 60	•	•	•
60 x 90	•	•	•
80 x 80	•	•	•
90 x 90	•	•	•
90 x 120	•	•	•
100 x 100	•	•	•
100 x 150	•	•	•
100 x 200	•	•	•
100 x 240	•	•	•
100 x 250	•	•	•
100 x 300	•	•	•
120 x 120	•	•	•
120 x 150	•	•	•
120 x 180	•	•	•
120 x 210	•	•	-
120 x 240	•	•	•
120 x 250	•	•	-
120 x 270	•	•	•
125 x 250	•	•	•
150 x 150	•	•	•
150 x 180	•	•	•
150 x 210	•	•	•
150 x 240	•	•	•
150 x 250	•	•	-
150 x 270	•	•	•
180 x 180	•	•	•
180 x 240	•	•	•
180 x 250	-	•	-
180 x 270	•	•	•
200 x 200	•	•	•

Bei Bestellung sind bauseitige Angaben zum Dachprofil und zur Einbaulage erforderlich.

• = lieferbar

- = nicht lieferbar

Hinweis: Der Lieferumfang besteht ausschließlich aus dem GFK-Alu-Verbund TRP-Aufsetzkranz. Die Verlegevorschriften der Hersteller und des IFBS sind zu beachten.