

# GRILLODUR®

## DSG-Durchsturzsisicherung

**VELUX®**
**Commercial**


Bewährter Schutz bei Montage- und Wartungsarbeiten an GRILLODUR® Lichtbändern  
Für den Direkteinbau sowie für die Nachrüstung geeignet

### Merkmale und Vorteile im Überblick

- verzinktes Stahlgitter für gewölbte und plane GRILLODUR® Lichtbandklappen
- dient als zusätzliche Auffangeinrichtung bei geöffneten Einzel- bzw. Doppelklappen
- geprüft und zertifiziert nach GS-BAU-18
- kann ab Werk oder nachträglich eingebaut werden
- nachrüstbar: schnelle und einfache Montage vom Dach aus – z. B. im Rahmen der jährlichen RWA-Wartung
- Wirksamkeit der RWA-Klappen bleibt erhalten

### GRILLODUR® DSG-Durchsturzsisicherung

Die GRILLODUR® DSG-Durchsturzsisicherung schützt bei Montage- und Wartungsarbeiten als zusätzliche Auffangeinrichtung gegen den Absturz von Personen oder größeren Gegenständen im Bereich geöffneter GRILLODUR® Lichtbandklappen. Darüber hinaus reduziert die Durchsturzsisicherung deutlich die Verletzungsgefahr, da sie einen Absturz von Personen schon im Ansatz verhindert.

Mit der entsprechenden Zertifizierung gemäß GS-BAU-18, erfüllt die GRILLODUR® DSG-Durchsturzsisicherung die hohen Anforderungen der Berufsgenossenschaft der Bauwirtschaft.



*GRILLODUR® DSG in einer Doppelklappe*

## Einbaumöglichkeiten

### • Direkteinbau

Beim optionalen Direkteinbau der GRILLODUR® DSG-Durchsturzsicherung werden die Stahlgitter bereits im Werk fachmännisch an die jeweiligen Klappenrahmen angebracht. So wird das GRILLODUR® Lichtband samt vormontierter Durchsturzsicherung als komplettes Element auf die Baustelle geliefert.

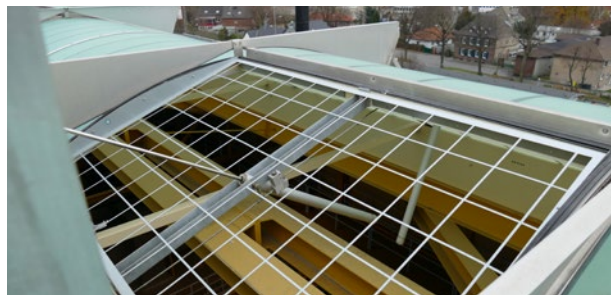
Ganz egal ob im Sattellichtband oder im gewölbten Lichtband, die GRILLODUR® DSG-Durchsturzsicherung bietet einen umfangreichen Schutz direkt an der Absturzkante. Dadurch wird einerseits die Aufprallenergie des Fallenden deutlich reduziert und andererseits die Verletzungsgefahr auf ein Minimum beschränkt.



### • Einfache Nachrüstung vom Dach aus

Für die Sicherheit auf dem Dach tragen grundsätzlich die Gebäudebetreiber die Verantwortung. Als kollektive Sicherungsmaßnahme bietet VELUX Commercial mit der GRILLODUR® DSG-Durchsturzsicherung auch eine nachrüstbare Lösung für Einzel- bzw. Doppelklappen.

Die Befestigung der von der BG geprüften Durchsturzsicherung findet an der Innenseite des Klappenrahmens statt. Auf diese Weise können die stabilen Stahlgitter, z. B. im Rahmen der jährlichen RWA-Wartung, durch unsere ausgebildeten Monteure ohne Problem vom Dach aus installiert werden. Die nachträgliche Montage an bestehenden Lichtbändern erfolgt somit schnell und mit nur einer minimalen Einschränkung des laufenden Betriebs.



### Einbauzeichnung GRILLODUR® DSG in einer Einzelklappe

